



Bienvenue en
**TERRES
d'AUXOIS**

**LA CABANE DANS LA PRAIRIE -
NORMIER - AUXOIS - BOURGOGNE**

LA CABANE DANS LA PRAIRIE

Location de Vacances pour 2 personnes à Normier,
Terres d'Auxois, Bourgogne

<https://cabanedanslaprairie-auxois.fr>



La Cabane dans la prairie

☎ 03 80 64 67 37

☎ 06 50 14 05 09

A La Cabane dans la prairie : 4, rue du Four
21390 NORMIER





La Cabane dans la prairie



Chalet



2

personnes



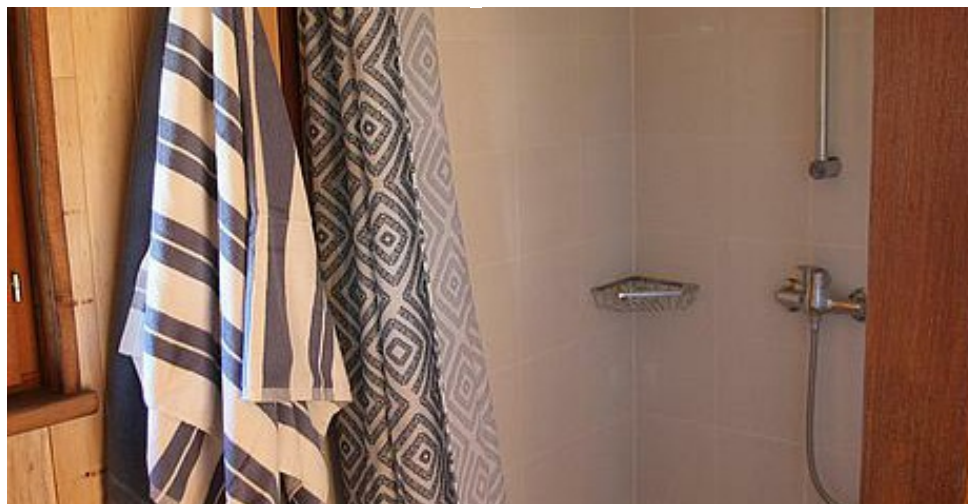
1

chambre



20

m2



Cette cabane très confortable et fleurant bon le bois vous accueille en toutes saisons au cœur de la Bourgogne et de l'Auxois. Venez faire une halte au milieu de la nature. Pour votre confort, une petite kitchenette (réfrigérateur, plaque induction, bouilloire, grille-pain, cafetière, etc...), une salle de bain avec douche et toilettes sèches, un lit double confortable, chauffage, barbecue, transat... tout pour rendre votre séjour agréable. Le linge de lit, les serviettes de bains et les produits d'accueil sont inclus. A l'entrée du village et juste après l'allée qui mène à la cabane, gardez-vous sur la place de parking qui vous est réservée et descendez le petit chemin gravillonné, la cabane vous attend. Nous habitons dans le village et serons heureux de venir vous accueillir. Si vous voulez des idées pour découvrir la région, nous serons ravis de vous conseiller. Normier est un village paisible au bord de l'Armançon, avec vue sur les collines de l'Auxois et à 2 km du Canal de Bourgogne. La région est magnifique et formidable pour toutes sortes d'activités : randonnées, balades en vélo (nous pouvons vous prêter des cartes ou Tim vous propose de vous emmener découvrir les plus beaux sentiers et routes cyclables). Location de vélo à proximité, golf, balades à cheval ou en calèche. Villages et Châteaux : Semur-en-Auxois, Flavigny-sur-Ozerain, Bussy-Rabutin, Châteauneuf, Commarin, Abbaye de Fontenay... et bien sûr Dijon, Beaune et la route des vins. Nous pouvons vous proposer un panier petit-déjeuner déposé sur la terrasse et si vous ne voulez pas sortir nous pouvons aussi vous préparer un repas, salade, charcuterie et fromage du Morvan ou Boeuf Bourguignon fait maison !.

Pièces et équipements

<i>Chambres</i>	Chambre(s): 1 Lit(s): 1	dont lit(s) 1 pers.: 0 dont lit(s) 2 pers.: 1
<i>Salle de bains / Salle d'eau</i>	Sèche cheveux Salle(s) d'eau (avec douche): 1 salle de douche spacieuse !	
<i>WC</i>	WC: 1 WC privés Toilettes sèches, (système Suédois) faciles à utiliser et respectant l'environnement	
<i>Cuisine</i>	Kitchenette Réfrigérateur Vous avez une petite plaque à induction et tous les ustensiles de cuisine	
<i>Autres pièces</i>	Terrasse	
<i>Media</i>	Wifi	
<i>Autres équipements</i>		
<i>Chauffage / AC</i>	Chauffage	
<i>Exterieur</i>	Barbecue Terrain non clos	Salon de jardin
<i>Divers</i>	La Cabane est au bout d'une petite allée gravillonnée dans un champ et entourée d'arbres	

Infos sur l'établissement



Communs

A proximité propriétaire
Habitation indépendante

Entrée indépendante

La Cabane est complètement indépendante



Activités

A 3km vous pouvez louer des vélos pour la journée ou plusieurs jours



Restauration

Je peux vous proposer
- un petit-déjeuner (10€/personne) avec pain, croissant, confitures fait maison, jus d'orange, céréales, fruits, yaourt, thé, café...
- un plat : Boeuf Bourguignon ou assiette de charcuterie du Morvan avec salades, fromage (16€)
le tout servit à la Cabane à l'heure de votre choix !



Réseaux

Accès Internet

Wifi gratuit



Stationnement

Parking



Services

Le linge et le nettoyage sont inclus dans le prix, mais merci de laisser la Cabane aussi propre que vous l'avez trouvé !



Extérieurs

A savoir : conditions de la location

Arrivée à partir de 15h

Départ 11h

*Langue(s)
parlée(s)* Anglais Espagnol Français

*Annulation/
Prépaiement/
Dépot de
garantie* Acompte demandé suivant le nombre de nuits, solde à l'arrivée
Conditions d'annulation : Remboursement de l'acompte si annulation 7 jours avant l'arrivée
Dépôt de garantie : 200€ pour dommage éventuels, rendu à la fin de votre séjour

*Moyens de
paiement* Chèques bancaires et postaux Espèces
Virement bancaire

Petit déjeuner Petit-déjeuner 10€ : pain, croissant, confitures fait maison, jus d'orange, céréales, fruit, yaourt

Ménage Ménage inclus mais merci de laisser la Cabane propre

*Draps et Linge
de maison* Draps et/ou linge compris

*Enfants et lits
d'appoints*

*Animaux
domestiques* Les animaux ne sont pas admis.

Tarifs (au 22/01/24)

La Cabane dans la prairie

2 nuits minimum

Tarifs en €:	Tarif 1 nuit en semaine (L, M, M, J, D)	Tarif 1 nuit en weekend (V ou S)	Tarif 2 nuits weekend (V+S)	Tarif 7 nuits semaine
du 07/01/2024 au 31/05/2024	80€		160€	504€
du 01/06/2024 au 30/09/2024	85€		170€	536€
du 01/10/2024 au 20/12/2024	80€		160€	504€
du 20/12/2024 au 06/01/2025	85€		170€	536€

Mes recommandations

Toutes les activités et loisirs

Les incontournables

OFFICE DE TOURISME DES TERRES D'AUXOIS
TERRES-AUXOIS.FR

Bienvenue en
**TERRES
d'AUXOIS**



Au fournil de l'Auxois

3 rue du Port

13.7 km
POUILLY-EN-AUXOIS



Côté Jardin Pouilly

☎ 03 80 64 33 66
36 Avenue du Général de Gaulle

14.4 km
POUILLY-EN-AUXOIS



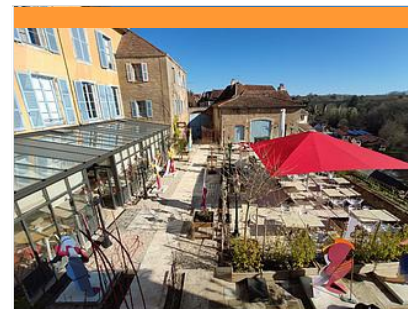
Boulangerie - Pâtisserie Lerouge

☎ 03 80 90 82 13
Place Pierre et Marie Curie

14.9 km
POUILLY-EN-AUXOIS



Piece monté, entremets, Viennoiserie, mignardises, Quiche , Salé, Sandwich ,Tartine, pains, boissons Cookies XXL .



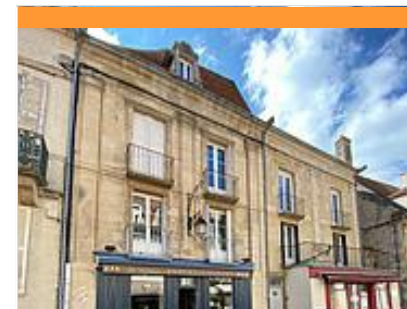
La Cuisine de la Fontaignotte

☎ 03 80 96 91 69
4 Rue de la Fontaignotte
🌐 <https://www.lacuisinedelafontaignotte.co>

15.6 km
SEMUR-EN-AUXOIS



Au détour de la rue pavée de la Fontaignotte, découvrez ce lieu hors du temps ouvert sur la vallée, l'Armançon et le potager de la maison. Ce lieu hors du temps vous offre un panorama unique à Semur en Auxois et la découverte culinaire va de paire : les chefs ont à coeur de favoriser les circuits locaux courts et de sublimer les produits fermiers de la région. Forts de leur expérience dans des étoilés et palaces de France, ils se lancent avec fierté et humilité dans ce nouveau défi bourguignon



La rumeur

☎ 03 80 92 16 05
14 Rue Buffon
🌐 <http://www.larumeur21.com>

15.7 km
SEMUR-EN-AUXOIS



Elle court, elle court la Rumeur*, venez y déguster une cuisine maison élaborée par notre chef. A La Rumeur, nous ne travaillons que des produits frais afin de vous proposer une délicieuse assiette, généreuse et parfumée à souhait. Nos serveurs vous accueillent avec le sourire et vous conseillent au mieux. Les produits locaux sont à l'honneur, entre burger maison et tartare, côte de bœuf et bavette du chef, et une variété d'autres plats délicieux. Une bonne brasserie sympathique!

Mes recommandations (suite)

Toutes les activités et loisirs

Les incontournables

OFFICE DE TOURISME DES TERRES D'AUXOIS
TERRES-AUXOIS.FR

Bienvenue en
**TERRES
d'AUXOIS**



Aux Vieux Pavés

☎ 03 80 92 27 45

4, rue du Vieux Marché

🌐 <https://www.restaurant-aux-vieux-paves.com>

15.7 km
📍 SEMUR-EN-AUXOIS



En centre ville, près de l'église collégiale, dans une ambiance familiale, venez goûter la cuisine faite maison avec des produits frais. Cuisine traditionnelle avec le petit truc en plus... La pause déjeuner, si vous êtes pressés le service est rapide. Découvrez nos vins de propriétaires bourguignons, proposés au verre également. Aux vieux pavés, le bon coin pour rester Carpe diem !



Les Minimes

☎ 06 33 01 40 60#03 80 92 06 19

39 Rue des Vaux

15.9 km
📍 SEMUR-EN-AUXOIS



Nous proposons, et ce dès le mercredi 4 novembre : – Du mardi au vendredi, le midi, un menu du jour à emporter sous la forme d'un plateau repas, à 13€. – Des soirées burgers, toujours avec notre pain à burger maison, les mardis et vendredi soir. Le chef vous prépare des petites nouveautés, avec notamment un burger végétarien. – Une carte d'entrées, plats et desserts, pour les autres jours. Bien entendu, le chef continue de cuisiner des produits frais, et tout sera fait ici, par ses soins. Nous réaménageons notre petite salle, pour vous accueillir dans les meilleures conditions. Nous publierons dès lundi les propositions pour la semaine à venir, avec tous les détails. D'ici là, bon courage à tous. Commandes uniquement sur réservation au plus tard la veille. Le restaurant des Minimes est spécialisé dans la cuisine traditionnelle de Bourgogne. Frédéric Allaire, Chef du restaurant Les Minimes de Semur en Auxois, travaille les produits, de saison.



Brasserie de Flavigny

☎ 06 16 26 51 22#07 89 81 55 06

18, rue du Faubourg Saint-Jacques

16.8 km
📍 FLAVIGNY-SUR-OZERAIN



Bienvenue dans le brew pub de la Brasserie de Flavigny ! (Brew pub = boutique et restaurant attenant à un atelier de production de bière) L'Auxois renoue avec ses origines celtiques avec cette brasserie créée par quatre amis passionnés, acteurs de la gastronomie bourguignonne. Accueil douillet dans une ancienne étable et terrasse avec vue exceptionnelle sur le village médiéval.



Hostellerie de la Tour d'Auxois

☎ 03 80 64 36 19

Square Alexandre Dumaine

🌐 <http://www.tourdauxois.com>

18.3 km
📍 SAULIEU



TOUT EST FAIT MAISON : notre Chef « MAÎTRE RESTAURATEUR » et son équipe travaillent des produits bruts et frais. Tous les plats sont élaborés dans notre cuisine. Dans une demeure de caractère et de charme le restaurant de la Tour d'Auxois vous proposera une cuisine généreuse, de qualité, faite de produits frais et de saison.



Le Café Parisien

☎ 03 80 64 26 56#06 80 37 42 42

4, rue du Marché

🌐 <http://www.cafeparisien.net>

18.5 km
📍 SAULIEU



Fondé en 1832 et classé "Café Historique d'Europe", le Café Parisien est situé en plein centre de la ville, entre la Mairie, le Musée François Pompon et la Basilique romane Saint-Andoche. Sa façade de pierre de taille et de marbre est citée à l'Inventaire des Bâtiments de France et les espaces intérieurs ont été miraculeusement conservés ce qui lui vaut le titre respectable et envié de "Plus ancien Café de Bourgogne". Depuis sa création, "Le Parisien" a été le centre vivant de la cité, avec ses salles de billard, de jeux de cartes et de réunions... Fréquenté autrefois par le sculpteur François Pompon, le cuisinier Alexandre Dumaine, l'ingénieur Jean Bertin, inventeur du turbo-train, l'écrivain Jean Genet et plus récemment le dessinateur Roland Topor ou le chef Bernard Loiseau, il est resté un lieu de rencontres où se côtoient toutes les couches de la population. Depuis le 15 avril 2004. Jean Marc Tindaud.

Mes recommandations (suite)

Toutes les activités et loisirs

Les incontournables

OFFICE DE TOURISME DES TERRES D'AUXOIS
TERRES-AUXOIS.FR

Bienvenue en
**TERRES
d'AUXOIS**

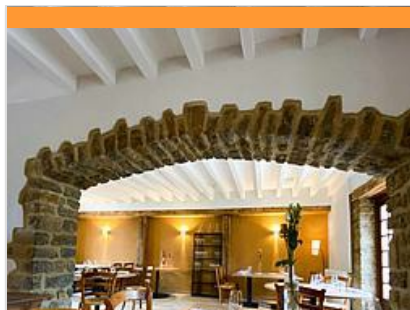


Chez Lucotte

☎ 03 80 49 22 38#03 80 49 22 38#06
17 01 45 90
Rue du Moulin
🌐 <http://www.chez-lucotte.fr>

21.3 km
📍 VANDENESSE-EN-AUXOIS 🍴 L

Cuisine maison véritable. Il est conseillé de venir voir en cuisine martine et Sylvie faire le jambon persillé, les terrines le bœuf charolais les frites maison Menu du jour, banquets pour 100 personnes, soirées à thème, ambiance bourguignonne, rigolade, depuis 50 ans ! Motards bienvenus.



L'Auberge de Guillaume

☎ 03 80 49 22 36
4 Place de la Mairie
🌐 <https://www.laubergedeguillaume.com/f>

21.3 km
📍 VANDENESSE-EN-AUXOIS 🍴 M

Le parcours exemplaire d'un cuisinier passionné Guillaume Royer, chef bourguignon passionné de cuisine sincère et généreuse, a suivi un parcours sans fautes. Avec un CAP pâtisserie puis un CAP cuisine en poche, il débute sa carrière en 1994. Pendant près de 20 ans, il enchaîne les collaborations enrichissantes auprès de chefs prestigieux à la tête de grandes maisons étoilées. D'abord dans sa Bourgogne natale, il travaille dans les brigades d'Anthony Bonnardot (à l'"Hôtel de la Poste", à Pouilly-en-Auxois) et de Jacques Lameloise, dans la maison du même nom, à Chagny. Il part ensuite travailler avec Philippe L'abbé, à "La Chèvre d'Or", le restaurant de l'"Hôtel Château de La Chèvre d'Or" à Èze. Puis, cap plus au sud, d'abord chez Régis Marcon et Éric Pras à l'"Auberge du Clos des Cimes" en Haute-Loire, avant de rejoindre les brigades de Christophe Bacqué sur la Côte d'Azur et en Corse. C'est le début



L'Orée du Bois

☎ 03 80 49 25 32
Grande rue
🌐 <http://www.ldb-chateauneuf.com>

22.7 km
📍 CHATEAUNEUF 🍴 N

Nous vous offrons une grande variété de crêpes sucrées et salées, glaces artisanales, et plats utilisant les meilleurs produits de la région de l'Auxois. Situé à 10 min de l'autoroute A6/A38 dans le charmant village médiéval de Châteauneuf-en-Auxois au cœur de la Bourgogne, cette maison à colombages du XVème siècle pleine de charme et caractère vous accueille pour un repas amical ou simplement pour prendre un verre, à côté de sa cheminée ou sur la terrasse ombragée avec vue sur la château.



Le Grill du Castel

☎ 03 80 49 26 82
Grande Rue
🌐 <http://www.legrillducastel.fr>

22.7 km
📍 CHATEAUNEUF 🍴 P



Hippodrome de Vitteaux

☎ 03 80 33 95 00
Société de Courses de Vitteaux 12, rue Edmé Millot

6.7 km
📍 VITTEAUX 🌿 1

L'hippodrome de Vitteaux, unique en Côte-d'Or, vous accueille au cœur de l'Auxois ! Cet hippodrome créé par Gilbert Mathieu, ancien député maire de la ville, bénéficie d'un cadre naturel exceptionnel puisqu'il a pour décor les collines avoisinantes recouvertes de vastes prairies qui lui offrent un superbe panorama. De nouveaux aménagements ont été réalisés pour offrir aux visiteurs un service d'accueil de qualité. Une nouvelle piste d'entraînement et une carrière ont été créées pour permettre d'élargir la gamme de manifestations hippiques comme par exemple des concours d'obstacles. Deux grands événements hippiques sont organisés chaque année, attirant chacun près de 1500 visiteurs qui pour la plupart tentent leur chance aux guichets du PMU installés sur place. Lors de chaque manifestation, ce sont 9 courses de trot ou de galop qui se déroulent sur la piste aménagée dont la longueur est

Mes recommandations (suite)

Toutes les activités et loisirs

Les incontournables

OFFICE DE TOURISME DES TERRES D'AUXOIS
TERRES-AUXOIS.FR

Bienvenue en
**TERRES
d'AUXOIS**



La Cité du Verbe

☎ 03 80 84 47 17

19 Grande Rue Saiserey

🌐 <https://www.compagnie-eygurande.com>

8.0 km
📍 MISSERY



Nouveau lieu de vie culturelle implanté sur la commune de Missery, la Cité du verbe, atelier d'effervescence artistique est un lieu de création, de recherche artistique et aussi un lieu de vie ouvert sur le Pays ! La Cité du verbe est l'outil de travail de La Compagnie l'Eygurande, dans lequel notre équipe construit ses spectacles, donne des représentations, crée le lien avec les publics pour cheminer et faire comprendre notre travail d'artistes. La Cité du verbe a pour vocation principale d'être un lieu de création théâtrale, et croise dans sa pratique d'autres arts : musique, arts plastiques. Notre quête est de mettre en lumière les questions qui interrogent notre humanité, qui ouvrent un regard sur nos vies contemporaines. Nous vous y attendons !



Parc de l'Auxois

☎ 03 80 49 64 01

RD905

🌐 <http://www.parc-auxois.fr>

9.6 km
📍 ARNAY-SOUS-VITTEAUX



Au cœur de l'Auxois, découvrez un écrin de verdure de 40 hectares où s'ébattent plus de 500 animaux (représentant 90 espèces différentes). La rencontre avec les grands carnivores est l'un des temps forts de votre visite. Les "espaces d'immersion" vous mènent au plus proche des animaux : pénétrez dans les domaines des daims, alpagas, wallabies, maras et nandous ! Les chèvres naines vous accordent quelques caresses tandis que les loriquets, petits perroquets curieux et gourmands, viennent se délecter du nectar que vous leur proposez : vous serez au plus proche des animaux ! Soucieux de vous sensibiliser au monde animal, les soigneurs animaliers vous proposent tout au long de la journée des nourrissages et animations commentés dont l'inoubliable face à face avec les serpents. Le Parc de l'Auxois se veut également être un lieu de détente où les enfants profitent des manèges leur



Golf Château de Chailly

☎ 03 80 90 30 40

1 allée du Château

🌐 <http://www.chailly.com>

11.4 km
📍 CHAILLY-SUR-ARMANCON



Venez découvrir le Golf du Château de Chailly, l'un des plus beaux parcours de Bourgogne Franche Comté ! Délicatement arboré d'une multitude d'arbres et parfaitement entretenu, il offre un défi de taille à relever quel que soit le niveau de celui qui le pratique. Bien que les mises en jeu restent relativement simples, les attaques de Green sont techniques et stratégiques. Les greens sont surélevés et souvent défendus par de profonds bunkers. Un ruisseau sillonne très discrètement le Golf. Parcours de haut niveau : golf 18 trous, par 72, 6 146 m. Stages à la carte toute l'année (2 à 5 jours par groupe de 6 personnes maximum). Stage enfants. Cours d'initiation. Location de 8 vélos.



Auxois Morvan Aventure

☎ 06 74 18 93 09

Route Royale

🌐 <http://www.accrobranche-auxois-morvan.com>

11.5 km
📍 LE VAL-LARREY



Évadez-vous en famille ou entre amis et venez découvrir les plaisirs de la forêt et de ses sensations. Tyroliennes, saut de tarzan et autres acrobaties vous attendent pour vous faire vivre une aventure inoubliable ! Au total, c'est 13 parcours en ligne de vie continue et plus de 170 ateliers que vous pourrez découvrir en plein cœur de la forêt !



Boucle locale en espace partagé : Église de Saint-Thibault

2.8 km
📍



C'est parti pour une petite balade en vélo, avec cette boucle d'à peine un kilomètre (aller-retour), sur les routes du petit bourg de Saint-Thibault, au cœur de l'Auxois. Ce village est surtout connu pour son église et son chœur gothique. C'était, en effet, un ancien prieuré qui abrita par la suite les reliques de Saint-Thibault. L'édifice a été transformé pour accueillir celles-ci et l'on peut maintenant découvrir un intéressant chœur gothique, des boiseries et un retable en bois sculpté retraçant la vie de Saint-Thibault, de qui la commune tient son nom. N'oubliez pas de terminer pas votre visite en allant voir le portail nord, qui reflète l'activité sculpturale bourguignonne au Moyen-âge. Si vous souhaitez continuer votre promenade, la boucle « Sous le regard de Myard » passe à Saint-Thibault. Celle-ci vous permettra, entre autres, de visiter la ville de Vitteaux ou bien de faire un tour sur le camp de Mvard, un ancien habitat

Mes recommandations (suite)

Toutes les activités et loisirs

Les incontournables

OFFICE DE TOURISME DES TERRES D'AUXOIS
TERRES-AUXOIS.FR

Bienvenue en
**TERRES
d'AUXOIS**



Boucle locale en espace partagé :
sous le regard de Myard

4.7 km
📍



Des portes de l'agglomération dijonnaise à Corgoloin s'étend la Côte de Nuits qui constitue la partie nord de la route des Grands Crus, les "Champs-Elysées" de la Bourgogne. Une côte prestigieuse qui égrène les villages aux noms des plus grands vins rouges du monde, vous entraînant à la rencontre de 24 grands crus parmi les 33 que compte la Bourgogne : Chambertin, Clos de Vougeot, et autres Romanée-Conti... Bienvenue dans la légende !



Les Trois Buttes

7.4 km
📍



Gargantua, quittant l'Auxois pour gagner le Morvan de ses pas de géant a laissé derrière lui trois pâtons. Et, oui, nous parlons bien de ces trois buttes que vous pouvez apercevoir... Ensuite de là, parcourez d'un seul regard l'histoire avec un grand "H" : les murs du plus vieux château fort de France et sa tour de guet, "l'Espionne de l'Auxois", la collégiale fortifiée, le Château de Beauregard...

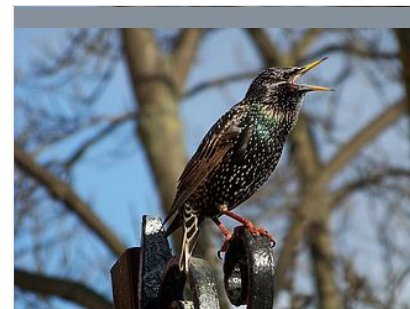


Montagne de Missery

8.2 km
📍



En avant pour un circuit qui prendra régulièrement de la hauteur ! Ce parcours au cœur d'une nature riche et délicate offre aux randonneurs l'occasion de découvrir les secrets des terres authentiques et les villages de l'Auxois.



Sentier des Oiseaux

8.3 km
📍



Sur ce joli parcours pédagogique, impossible de bayer aux corneilles car il faut marcher, observer et lire les panneaux d'explication qui jalonnent le sentier. Bien sûr, les oiseaux sont les stars de cette balade mais pas que... Avancez jusqu'au lac de Pont et vous verrez !



Tour des Roches de Saffres

8.6 km
📍



Au départ de Vitteaux, ce circuit vous emmène jusqu'à Saffres où la nature s'offre aux regards des randonneurs. La nature s'offre aux regards des randonneurs. Vous découvrirez ces falaises sculptées par les siècles, qui constituent un paysage remarquable, et un défi de taille pour les amoureux d'escalade. Les falaises de Saffres sont des roches calcaires jurassiques dunes, sculptées par les vents et l'érosion. Le plateau et les falaises sont inscrits en Zone naturelle d'intérêt faunistique et floristique (ZNIEFF). Ses falaises aménagées pour la varappe, concentrent toute une gamme de voies, du débutant au plus expérimenté. Texte : © Communauté de Communes des Terres d'Auxois Visuel : ADT21 © R. KREBEL

Mes recommandations (suite)

Toutes les activités et loisirs

Les incontournables

OFFICE DE TOURISME DES TERRES D'AUXOIS
TERRES-AUXOIS.FR

Bienvenue en
**TERRES
d'AUXOIS**



Boucle locale en espace partagé : au fil de l'Armançon

8.7 km



Châteaux et cours d'eau seront les maîtres-mots de cette balade tranquille et agréable, longue de dix-sept kilomètres. Eguilly, point de départ de la randonnée, abrite un château-fort du 12e siècle construit sur un ancien site gallo-romain. Après votre visite, empruntez les petites routes de campagne en direction de Chailly-sur-Armançon, où un autre château vous attend, mais celui-ci ne se visite pas. Entièrement transformé, c'est l'un des plus beaux hôtels en Bourgogne. Puis si le cœur vous en dit, pédalez jusqu'au réservoir de Cercey, pour une promenade en pleine nature. Votre excursion se termine à Pouilly-en-Auxois, où vous pourrez visiter par exemple la Chapelle Notre-Dame Trouvée. Mais avant, vous aurez passé le « seuil de Bourgogne », point le plus haut du canal de Bourgogne, qu'un tunnel souterrain de trois kilomètres permet de traverser. Avant de partir, n'oubliez pas de consulter nos conseils

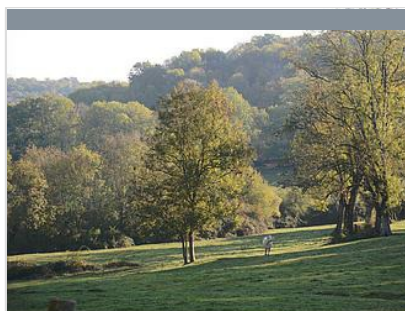


Circuit de Myard

8.7 km



Cette randonnée vous emmène au cœur de l'Auxois, à la rencontre de son patrimoine naturel et historique. En chemin, vous découvrirez les vestiges du Camp de Myard. Il s'agit d'un ancien habitat fortifié néolithique des premiers éleveurs en Auxois. C'est un exceptionnel témoin des architectures de prestige de l'Age de Bronze, du 4ème millénaire au 9ème siècle avant J.-C (plaquette en vente à l'office de tourisme de Vitteaux). Les principaux vestiges architecturaux aujourd'hui visibles sont ceux de la dernière occupation à la fin de l'Age de Bronze : rempart et tours. Les armes, outils, parures et poteries découverts sur le site sont conservés au Musée Archéologique de Dijon (avant d'emprunter le sentier, rendez-vous à l'office de tourisme de Vitteaux et prenez connaissance de l'exposition consacrée au Camp de Myard, présentée dans ses locaux). Puis admirez l'église de Vesvres du début



Virée gourmande autour de Vitteaux

8.8 km



La balade gourmande autour de Vitteaux vous mène chez des producteurs passionnés et passionnants qui auront à cœur de partager avec vous leur savoir-faire. Leurs produits de qualité viendront remplir votre panier. Fruits et légumes de saison, volaille de la ferme, produits laitiers artisanaux, miel, bières artisanales... à déguster lors de savoureux repas. Avant de partir, pensez à vous munir de votre GPS. Entrez les différents points d'étapes et en voiture ! - Les vigneronns sont fiers et heureux de vous faire découvrir leur métier et leurs terroirs. Les paysages que vous traverserez nécessitent de nombreux soins et une attention particulière tout au long de l'année. Pour votre sécurité et une bonne cohabitation, soyez vigilants à proximité des engins que vous croiserez et respectueux envers les personnes que vous rencontrerez et qui œuvrent dans les vignes. - L'abus d'alcool est



Regards Autour de Mont-Saint- Jean

8.9 km



Circuit varié alternant découvertes du village médiéval et des paysages de l'Auxois. Ce sentier emprunte de nombreux chemins non ouverts à la motorisation. Vous découvrirez le magnifique village de Mont-Saint-Jean, son château, ses habitants, ses espaces boisés et son plateau typique de l'Auxois. Une variante est également proposée pour longer les parcelles de vignes qui reprennent peu à peu leur place d'antan.



Boucle de La Motte Ternant

9.5 km



Cette randonnée amène à découvrir le petit patrimoine local et des paysages ressourçants, entre bois et rivière. Difficultés physiques et techniques : aucune. Recommandations particulières : attention aux périodes de chasse.

Mes recommandations (suite)

Toutes les activités et loisirs

Les incontournables

OFFICE DE TOURISME DES TERRES D'AUXOIS
TERRES-AUXOIS.FR

Bienvenue en
**TERRES
d'AUXOIS**



En Galafre

10.4 km



Ici, vous êtes dans l'ancre d'une sorcière : la Beuffenie, vieille femme laide et crasseuse. Au fond du vallon creusé par le Potrait, parmi un chaos de roches granitiques dont l'une d'elles est percée d'un trou, vous trouverez la chaudière des fées ou le cuvier de la Beuffenie. Donc gare aux imprudents qui passent ici la nuit tombée !



Boucle locale en espace partagé : Semur-en-Auxois

10.7 km



Cette boucle de 23 kilomètres vous fera découvrir la ville de Semur-en-Auxois, ainsi que ses environs. Tout d'abord, visitez la charmante cité médiévale, avec ses toits roux, ses maisons à colombages et ses ruelles pavées. Le lavoir et les remparts sont également à admirer. N'hésitez pas à entrer dans la Collégiale Notre-Dame, une étonnante église gothique, et à contempler le tympan, les chapelles ou encore les vitraux. La Tour de l'Orlé d'Or se visite également. Celle-ci est l'une des quatre tours du donjon et fut l'entrée principale de la cité médiévale. Après votre promenade dans la ville de Semur-en-Auxois, partez en direction de Pont-et-Massène, jusqu'au lac de Pont, un réservoir du canal de Bourgogne, où vous pourrez vous baigner. Puis pédalez en direction de Marigny-le-Cahouët, où vous retrouverez le canal. Ici se trouve un château fort du XIIe siècle qui a servi de cadre au film « Annelaïque maraîchère des années ».



Boucle locale en espace partagé : Boucle de la Butte de Thil

10.9 km



Cette randonnée de 38 kilomètres, sans grande difficulté, peut être prolongée grâce à une variante autour de la Butte de Thil (total du parcours : 41 km). Lors de votre départ à Flée, profitez-en pour visiter le château datant du XVIIIe siècle et son parc à l'anglaise. Arrivé à Précy-sous-Thil, vous pourrez profiter du calme de la cité avant d'attaquer la Butte de Thil, qui offre de beaux panoramas sur l'Auxois et le Morvan et où s'élève l'un des plus anciens châteaux féodaux français (ouvert pendant l'été). Votre route continue jusqu'au canal de Bourgogne, à la tranchée du Creusot et au village de Saint-Thibault, à voir pour son église et son chœur gothique.



Boucle locale en espace partagé : boucle du Lac de Grosbois

12.4 km



Avec ses 40 kilomètres de trajet et ses dénivelés importants, la boucle du lac de Grosbois au cœur du pays de l'Auxois est réservée aux grands sportifs. Au départ de Bellenot, vous atteindrez la commune de Grosbois-en-Montagne et son contre-réservoir, où vous pourrez vous reposer avant d'attaquer la route vers Commarin. Là-bas, vous pourrez visiter le château (l'un des plus beaux de Bourgogne) et son grand parc boisé. Ensuite, direction Vandenesse-en-Auxois, en faisant un petit crochet par le réservoir de Panthier, où vous pourrez piquer une tête. Rien de mieux qu'une petite baignade pour repartir le pied léger...
CÔTÉ PATRIMOINE Lors de votre balade, vous traverserez le village de Commarin, un site qui présente un haut-lieu du patrimoine côte-d'orien. Le village où vécut Henri Vincenot, écrivain du 20e siècle emblématique de la vie rurale bourguignonne, abrite dans un grand parc boisé le Château de



Le sentier des cabottes

13.5 km



Ce sentier vous permettra de découvrir un petit patrimoine précieux de la Côte-d'Or : les cabottes. Ces cabanes de pierres sèches sont des abris sommaires, parfois de la taille d'une guérite, orientées généralement vers l'aval à l'opposé des grands vents. Elles permettaient de se protéger du soleil et des intempéries et de remiser du petit outillage notamment dans les champs éloignés des habitats. Ces cabanes étaient construites par leurs propres utilisateurs et ne se distinguent que par leur emplacement et la mémoire collective permettant de savoir si elles appartenaient à un cultivateur, un berger, un vigneron, un cantonnier.

Mes recommandations (suite)

Toutes les activités et loisirs

Les incontournables

OFFICE DE TOURISME DES TERRES D'AUXOIS
TERRES-AUXOIS.FR

Bienvenue en
**TERRES
d'AUXOIS**



Le sentier de Laroche

13.5 km



Voici une petite balade nature à faire en famille pour découvrir le petit patrimoine de l'Auxois. Entre champs et forêts, profitez de ces moments privilégiés pour vous ressourcer et faire le plein d'énergie.



Sentier des Balcons

13.5 km



Une petite balade qui demande tout de même un bon coup de mollet mais ce n'est pas peine perdue car la vue sur les vallées de l'Auxois est magnifique. Et les forêts de buis qui dégagent une odeur bien caractéristique ne sont pas anodines le long de ce chemin.



Le petit sentier des cabotes

13.6 km



Vous n'êtes pas sur la côte des vins et pourtant, ici, cabotes et murgers (petits murs édifiés en pierre sèche qui séparaient autrefois les parcelles) se partagent le paysage. Cette petite balade de santé, comme on dit, à travers champs et ruisseaux est idéale pour terminer son weekend sur une note champêtre.



Regards autour de Cercey

13.8 km



Circuit varié alternant les vues sur le canal de Bourgogne et son environnement. Le sentier vous conduira sur les hauteurs de Châtellenot, joli village typique de l'Auxois avec ses couleurs ocre et ses toits en tuiles anciennement produites dans la région. Le réservoir de Cercey, après sa fonction première de stockage d'eau pour alimenter le canal de Bourgogne, est un véritable havre de paix pour la faune sauvage et plus particulièrement les oiseaux, il est labellisé Espace Naturel et Sensible.



Sentier des Quint'essences

16.5 km



Ici, vous avez un peu l'impression de partir à la quête du cinquième élément. Exagéré, me direz-vous ? Pas tant que cela car on sentira même la présence du feu lors de cette balade. A vous donc de trouver la porte de l'enfer !

Mes recommandations (suite)

Toutes les activités et loisirs

Les incontournables

OFFICE DE TOURISME DES TERRES D'AUXOIS
TERRES-AUXOIS.FR

Bienvenue en
**TERRES
d'AUXOIS**

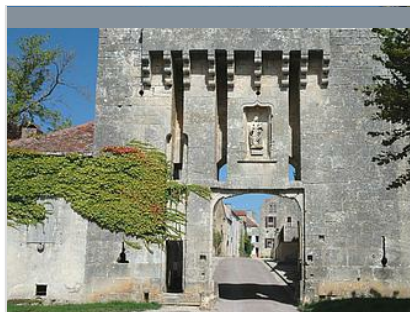


Boucle de l'Argentalet

17.2 km



Plongez dans la légende et l'histoire, empruntez l'ancienne voie Romaine "AGRIPPA" qui reliait Alésia (l'oppidum des Mandubiens) et Bibracte (la capitale du peuple Eduen). Aux abords de l'étang, peut-être croiserez-vous la fée de l'Argentalet ?

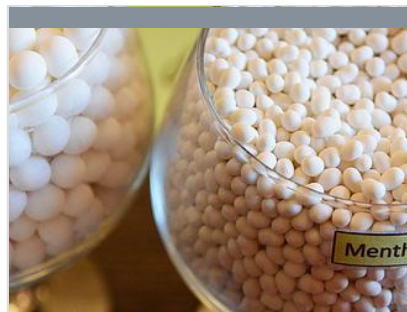


Autour du Mont Drouot

17.3 km



D'un côté Flavigny-sur-Ozerain, classé parmi les plus Beaux Villages de France et de l'autre Alise-Sainte-Reine et toute l'Histoire qui entoure le célèbre site d'Alésia. Et ce n'est pas tout : les petits anis, le MuséoParc, le vignoble de Flavigny, les fouilles archéologiques, le mystère de Sainte-Reine... Ici, on en prend plein les yeux.

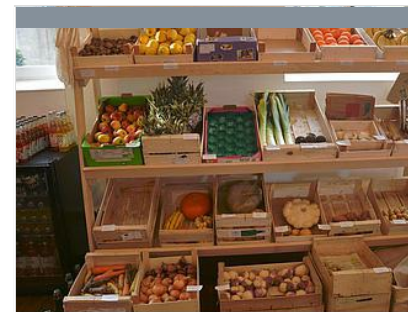


Des Anis au Vignoble

17.3 km



Flavigny-sur-Ozerain, vous connaissez forcément pour les anis, ce petit bonbon qui a fait le tour du monde. Flavigny, c'est aussi un vignoble mais c'est surtout une richesse patrimoniale imposante. Alors quand gourmandise et culture se mélangent, il ne faut surtout pas se priver ! Les vigneron sont fiers et heureux de vous faire découvrir leur métier et leurs terroirs. Les paysages que vous traverserez nécessitent de nombreux soins et une attention particulière tout au long de l'année. Pour votre sécurité et une bonne cohabitation, soyez vigilants à proximité des engins que vous croiserez et respectueux envers les personnes que vous rencontrerez et qui œuvrent dans les vignes. L'abus d'alcool est dangereux pour la santé, consommez avec modération.



Virée gourmande autour de Flavigny-sur-Ozerain

17.4 km



La balade gourmande autour de Flavigny-sur-Ozerain vous mène chez des producteurs passionnés et passionnants qui auront à cœur de partager avec vous leur environnement et leur savoir-faire. Leurs produits de qualité viendront remplir votre panier : fruits et légumes, escargots, vins, miel, viande de bœuf, volailles, charcuterie, céréales, huiles et boissons alcoolisées artisanales, fromages,... et bien sûr, les célèbres Anis de Flavigny ! Voilà de quoi concocter de savoureux repas 100% locaux, tout en se remémorant les belles découvertes de cette virée sur ce territoire de l'Auxois. Avant de partir, pensez à vous munir de votre GPS. Entrez les différents points d'étapes, et en voiture ! - Les vigneron sont fiers et heureux de vous faire découvrir leur métier et leurs terroirs. Les paysages que vous traverserez nécessitent de nombreux soins et une attention particulière tout au long de l'année. Pour votre sécurité et une



Montagne de Venarey

17.6 km



Parcourez la "Montagne de Venarey" et découvrez les magnifiques variétés de fleurs, notamment des orchidées qui s'épanouissent, livrant leurs arômes au souffle du vent balayant les hauteurs. Ce sentier vous permettra d'avoir un splendide point de vue sur Venarey-Les Laumes et Alise-Sainte-Reine tout en profitant d'une balade champêtre au cœur de la forêt. Et pour les plus jeunes, nous vous invitons à découvrir sur ce parcours "La soupe à la sorcière", à réaliser en famille, quand on veut, gratuitement. Livret et fiche-recette disponibles sur internet et à l'Office de Tourisme et de la Culture du Pays d'Alésia et de la Seine.

Mes recommandations (suite)

Toutes les activités et loisirs

Les incontournables

OFFICE DE TOURISME DES TERRES D'AUXOIS
TERRES-AUXOIS.FR

Bienvenue en
**TERRES
d'AUXOIS**



La Balade de l'Ours

18.2 km
📍



Bienvenue pour « la Balade de l'Ours » au cœur de Saulieu. Pourquoi ce titre ? En référence bien sûr à l'Ours blanc, œuvre phare de François Pompon, personnage emblématique de Saulieu.



Autour de Hauteroche

18.3 km
📍



Sur cette balade atypique, la voie romaine qui parcourt la crête entre deux vallons propose un panorama magnifique permettant d'apercevoir les villages de Darcey et de Flavigny-sur-Ozerain. Terrain d'escalade réputé, cette promenade autour des falaises d'Hauteroche requiert de bonnes chaussures mais également de bons mollets.

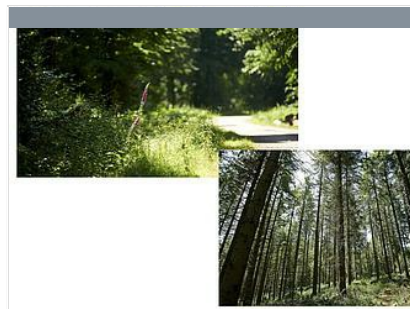


Boucle locale en espace partagé :
Vercingétorix / Jules César

19.1 km
📍



Pour cette boucle, il faudra parfois mouiller sa chemise mais n'ayez crainte, vos efforts seront récompensés. Il est vrai que de belles côtes vous attendent sur ce parcours de 19 km à travers l'Auxois. Comptez une bonne journée pour faire cette randonnée si vous voulez prendre le temps de profiter de ces sites incontournables qui la jalonnent. Ainsi, vous pourrez admirer la statue de Vercingétorix à Alésia, visiter le MuséoParc ou flâner dans la cité médiévale de Flavigny-sur-Ozerain. Et pour les plus gourmands, un must : la fabrique d'Anis de Flavigny et ses petites boîtes métalliques si reconnaissables.

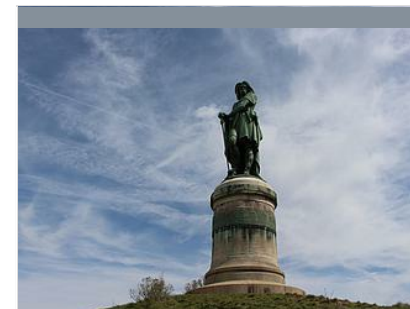


Boucle du Bois de Brenil

19.2 km
📍



Dans la forêt domaniale de Saulieu, à la fraîcheur des étangs, règnent les oiseaux d'eau douce. Soyez silencieux et attentifs ! Alors peut-être verrez-vous un héron cendré ou un grèbe huppé.



Sur les traces de Vercingétorix

19.4 km
📍



Lieu d'histoire et de mémoire connu de tous, le site d'Alésia fait partie du patrimoine national depuis la célèbre bataille qui opposa César à Vercingétorix. Fermez votre manuel d'histoire, et laissez-vous conter cette grande épopée.

Mes recommandations (suite)

Toutes les activités et loisirs

Les incontournables

OFFICE DE TOURISME DES TERRES D'AUXOIS
TERRES-AUXOIS.FR

Bienvenue en
**TERRES
d'AUXOIS**



Découverte d'Alise-Sainte-Reine - Alésia

19.4 km



Ce sentier porte le nom de Reine, jeune fille d'Alésia instruite dans la foi chrétienne, qui, en 253, a refusé d'épouser le gouverneur romain païen Olibrius. Pour punir un tel affront, flagellations, brûlures, et autres tortures seront infligées à la jeune fille. La légende raconte que du sol sanglant, une source d'eau vive jaillit. Aujourd'hui encore elle perpétue le souvenir de celle qui fut déclarée Sainte.



Du Village à la Montagne

19.5 km



Une circuit qui vous emmène sur la "montagne" de Venarey-Les Laumes au coeur d'un espace champêtre à souhait. Le point de vue sur la vallée est magnifique et si vous souhaitez mettre une note de fraîcheur à cette balade, poursuivez jusqu'au Nid de la Caille... Un nom bien original pour ce joli plan d'eau. Et pour les plus jeunes, nous vous invitons à découvrir sur ce parcours "La soupe à la sorcière", à réaliser en famille, quand on veut, gratuitement. Livret et fiche-recette disponibles sur internet et à l'Office de Tourisme et de la culture du Pays d'Alésia et de la Seine.



Le tour du Château

19.6 km



Cette petite balade permet au visiteur de découvrir le château : l'élément patrimonial incontournable du village. L'existence d'une forteresse est avéré dès le XIème, fut consolidée par les seigneurs de Mont-Saint-Jean au XIIème siècle et renforcée par les Ducs de Bourgogne quand Salmaise devint chef-lieu de châellenie. Aujourd'hui propriété privée, il reste d'une splendeur incontestable de part sa situation majestueuse.



De Salmaise à l'Ermitage

19.6 km



Salmaise, haut-lieu de Bourgogne, perchée sur son éperon rocheux vous invite à partager son prestigieux patrimoine : son château dominant la vallée s'impose d'emblée aux regards par ses hauts murs qui surmontent l'escarpement abrupt, ses halles ou encore son église datant du XIème siècle. A mi-parcours vous pourrez découvrir l'ancien ermitage de Saint-Jean-de-Bonnevaux serti dans son écrin de verdure, lieu propice à un déjeuner sur herbe en toute simplicité.



Boucle des trois châteaux

20.1 km



Bienvenue au coeur de l'Auxois, sur la boucle des trois châteaux qui passe par Châteauneuf, Commarin et Loiserolle. Trois belles bâtisses, autant d'ambiances, de styles, de raisons d'être... Mais aussi des églises, des chapelles, des croix, des lavoirs et même des ouvrages hydrauliques qui constituent un paysage patrimonial à découvrir au gré de ce chemin qu'on croirait sorti d'un roman.

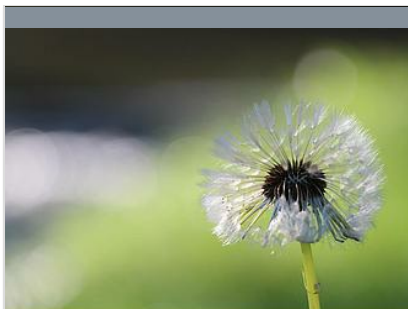
Mes recommandations (suite)

Toutes les activités et loisirs

Les incontournables

OFFICE DE TOURISME DES TERRES D'AUXOIS
TERRES-AUXOIS.FR

Bienvenue en
**TERRES
d'AUXOIS**



Sentier des Karsts

20.4 km



Sautez de pont en pont sur ce charmant sentier et rejoignez les plateaux de l'Auxois : le Mont de Cras et la Montagne du Télégraphe. En arrivant tout là-haut, panoramas, flore, faune et et gros bol d'oxygène sont garantis.



Boucle locale en espace partagé : Château de Commarin

21.3 km



Nature, patrimoine et loisirs... Ce parcours de 16 kilomètres vous permettra d'apprécier tous les charmes de la région. Au départ de Vandenesse-en-Auxois, petite commune située le long du canal de Bourgogne, vous vous élancerez en direction du Réservoir de Panthier, lieu idéal pour faire une pause et profiter du calme au bord de l'eau... L'été des activités nautiques sont souvent proposées aux estivants. Ensuite, pédalez jusqu'à la commune de Commarin, où vécut Henri Vincenot, un écrivain du XXe siècle qui a beaucoup décrit la vie rurale bourguignonne. Là, vous pourrez visiter l'un des plus beaux châteaux de Bourgogne. Celui-ci est entouré de larges douves et d'un grand parc boisé, où il fait bon flâner. Avant de partir, n'oubliez pas de consulter nos conseils de sécurité (lien page) HISTOIRE DE PATRIMOINE Votre balade vous mènera, entre autres, dans le village de Commarin, un haut-lieu du patrimoine



Autour du Ru de Vau

22.6 km



Vaubuzin, Oze, Ru de Vau.. Des noms qui semblent sortir d'un conte de Perrault. Et pourtant, ici tout est bien réel mais il faut savoir s'arrêter : la chapelle Saint-Balise, l'Hermitage de Saint-Jean-De-Bonnevau, la ferme du Fief... Texte : Béatrice BOURÉLY



Sur les pas d'anciennes forteresses

22.7 km



Cette balade au coeur du Montbardois vous fera traverser les deux villages d'Eringes et Fresnes. A l'époque des guerres de religions, Eringes fut ceinturée de murs. Aujourd'hui, on peut encore apercevoir, au nord du village, deux des treize tours qui le protégeaient. Vos pas vous conduiront peut-être à la Roche Mitaine, un roc qui garde l'empreinte d'une main d'enfant, soit disant poursuivie par le diable... Quant à Fresnes, petit village niché dans une colline, son bourg présente notamment l'intérêt d'une Eglise du XVIIe siècle Vous marcherez à travers bois, forêts et au détour d'un chemin, vous pourrez faire une pause et admirer et profiter de beaux points de vue sur les paysages du Nord de la Côte d'Or.



Boucle locale en espace partagé : du Haut de Châteauneuf

22.8 km



Ce parcours atypique de 5 kilomètres vous fera découvrir la commune de Châteauneuf-en-Auxois et ses environs. Châteauneuf-en-Auxois, un des « plus beaux villages de France », est connu pour sa forteresse médiévale et son bourg de la même époque. Votre promenade dans les ruelles de cette commune, perchée sur un éperon rocheux, vous transportera à l'époque des chevaliers en cotte de mailles. La forteresse se visite toute l'année et des animations sont prévues durant l'été. Votre chemin vous mènera ensuite au réservoir de Panthier, où les différentes activités nautiques proposées plairont aux petits comme aux grands. Il vous suffit enfin de pédaler jusqu'à Vandenesse-en-Auxois, village bercé par le canal de Bourgogne. Avant de partir, n'oubliez pas de consulter nos conseils de sécurité (lien page) HISTOIRE DE PATRIMOINE Bienvenue à Châteauneuf-en-Auxois, un village médiéval classé parmi les «

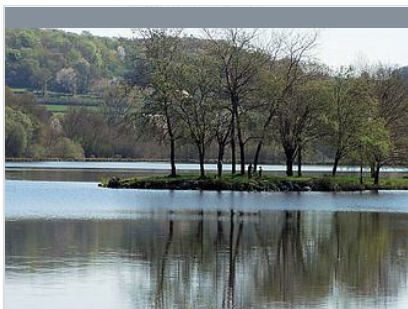
Mes recommandations (suite)

Toutes les activités et loisirs

Les incontournables

OFFICE DE TOURISME DES TERRES D'AUXOIS
TERRES-AUXOIS.FR

Bienvenue en
**TERRES
d'AUXOIS**



Tour du lac de Chamboux

22.9 km
📍



Dernier né des "grands lacs du Morvan" et le seul faisant partie du bassin de la Loire, le lac de Chamboux, crée en 1985 sur la rivière du Ternin, affluent de l'Arroux, pour l'alimentation de la région de Saulieu en eau potable, est le plus petit des réservoirs du Morvan. son barrage en enrochement constitué d'éboulis de roches et de terre forme trois plans d'eau d'une superficie totale de 75 ha. L'ornithologie amateur peut y observer de nombreux oiseaux aquatiques tels le martin pêcheur, le grèbe huppé, le grèbe castagneux, la grande aigrette ou le héron cendré ; quant au pêcheur, il y trouve des gardons, rotengles, tanches, carpes, brochets, truites...



Buan Maison Forestière

23.2 km
📍



Bienvenue dans le Maquis où le docteur Nasica oeuvra durant la Seconde Guerre Mondiale. Un hommage est rendu chaque année au monument, celui-ci indique le départ de cette randonnée. Le parcours de 12.6 km environ propose une variante de 7km, et vous pouvez coupler votre parcours avec le circuit de Buan Creux de la Pierre. Texte : © OPTAL



De Frôlois à Corpoyer

23.2 km
📍



C'est parti pour une balade entre trois villages à la découverte de leur patrimoine bâti : la forteresse de Frôlois qui appartenait aux puissants sires de ce village, un ancien lavoir, une croix, une chapelle qui se dresse au milieu de la verdure et apporte au paysage un brin de poésie totalement champêtre.



Autour du Rabutin

23.7 km
📍



Un parcours placé sous les signes des arts et de la culture. Le musée Gorsline qui présente les œuvres de ce peintre et illustrateur américain qui jonglait intelligent entre cubisme et réalisme sera une halte incontournable. Ensuite, direction le château de Bussy-Rabutin, où l'esprit du comte de Bussy, noble turbulent de la cour du Roi-Soleil et cousin de Madame de Sévigné règne en maître sur ce lieu. Pas d'ennui en perspective surtout si vous optez pour une visite guidée toujours teintée de turbulence et de cocasserie. Texte : Béatrice BOURÉLY



Boucle des Sapins de Noël

24.3 km
📍



Parcourez cette belle commune morvandelle noyée dans la verdure qui se dévoile comme une mosaïque de plans d'eau, aux belles forêts profondes, et ponctuée de prairies séparées par des haies vives où paissent les vaches.

Mes recommandations (suite)

Toutes les activités et loisirs

Les incontournables

OFFICE DE TOURISME DES TERRES D'AUXOIS
TERRES-AUXOIS.FR

Bienvenue en
**TERRES
d'AUXOIS**



Sentier aux 1000 parfums

24.6 km
📍



Chênes, frênes, charmes, saules, peupliers, joncs, fusains, bleuets, colchique... et 1000 avec la renoncule. Cette balade toute en senteur et en couleur est à découvrir et à placer sous le signe du printemps.

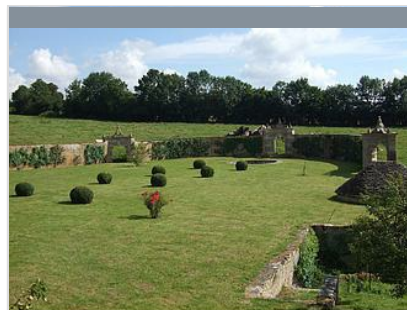


Buan Creux de la Pierre

26.3 km
📍



Stationnement vers l'étang, à la sortie de Blangey-Bas (en direction de Maizières) Dans une vallée verdoyante, la Forêt Domaniale de Buan abrite quelques trésors que vous pourrez découvrir le long de ce parcours. Prenez le temps de faire une pause au point de vue de la Vierge et profitez du calme et de la quiétude du lieu. Vous pouvez coupler votre parcours avec le circuit Buan Maison Forestière. Texte : © OPTAL



Autour de Moutiers-Saint-Jean

27.0 km
📍



Qui ne connaît pas l'émail à l'éclat bleuté des faïences de Nevers. Ici, il vous suffira de pousser les portes de l'apothicairerie de l'hôpital Saint-Sauveur pour flâner entre pots, piluliers ou autres récipients à onguent. Et pour poursuivre cette balade culturelle, optez pour les jardins Coeurderoy, d'inspiration Renaissance et les vestiges de l'abbaye.



Au fil de l'Armançon

27.0 km
📍



Vous entrez au vert pays de l'Auxois, coeur de la Bourgogne. Une balade nature, au sein d'un territoire agricole ou de loin, les villages forment des silhouettes de pierres et de tuiles d'où émergent les clochers. Terre à blé et terre d'élevage, ici, l'agriculture est l'objet de toutes les attentions. De part et d'autre de l'Armançon le gros bétail paît dans le bocage et les libellules règnent en maître sur le cours d'eau. Belle balade en vue, avec on l'espère de belles rencontres.



Boucle locale en espace partagé :
Abbaye de Fontenay

27.1 km
📍



Un parcours rapide, pour une promenade idéale en famille dans les environs de Montbard. L'Abbaye de Fontenay sera votre principale curiosité sur cette boucle de onze kilomètres. Cet édifice religieux, classé au patrimoine mondial de l'UNESCO, est un symbole de l'art roman en France. Vous pourrez visiter le cloître, le dortoir des moines ou encore les jardins. L'été, des démonstrations de forgeage permettent aux visiteurs de s'initier aux techniques de ce métier d'autrefois. Si vous voulez prolonger votre balade, rejoignez le canal de Bourgogne ou la commune de Montbard qui vous attend, où vous pourrez visiter entre autres le musée et le parc Buffon

Mes recommandations (suite)

Toutes les activités et loisirs

Les incontournables

OFFICE DE TOURISME DES TERRES D'AUXOIS
TERRES-AUXOIS.FR

Bienvenue en
**TERRES
d'AUXOIS**

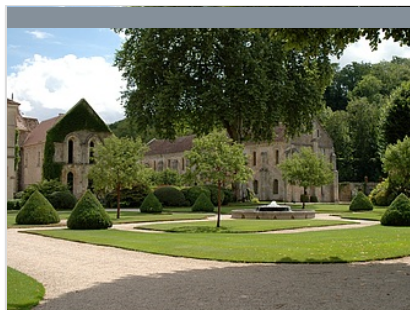


Sentier du Mâlain

27.6 km
📍



Les sorcières de Mâlain, vous connaissez ? Des inscriptions associées à de curieuses silhouettes rencontrées au cours de ce circuit invitent à chercher dans une autre dimension ! Car depuis la nuit des temps à Mâlain, de nombreuses légendes sont attachées au village avec une prédilection pour le maître des enfers, comme en témoigne le « Trou du Diable ».

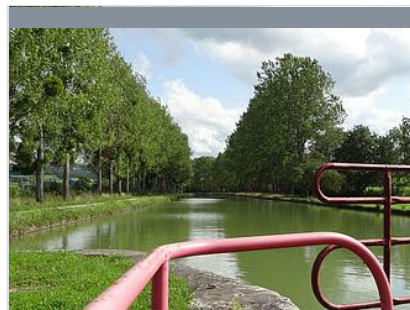


Autour de l'Abbaye de Fontenay

28.6 km
📍



Départ de l'abbaye. Fondée en 1118 par saint Bernard, l'Abbaye de Fontenay est l'un des plus anciens monastères cisterciens d'Europe. De nos jours propriété privée, l'Abbaye de Fontenay a été l'un des premiers sites français à être inscrit sur la liste du Patrimoine Mondial de l'UNESCO, en 1981. L'ancien monastère est situé au creux d'un vallon classé et entièrement préservé entre hêtres et frênes. Une découverte tout simplement passionnante.



Circuit Canot et Canal

28.8 km
📍



Cette balade vous emmènera de Montbard à Saint-Rémy en découvrant les quartiers du Faubourg et des Bordes : ces quartiers sur les hauteurs de la ville font partie des plus anciens. Celui des Bordes vous permettra notamment de profiter d'un superbe point de vue sur la ville qui a vu naître Buffon, célèbre naturaliste dont on peut encore admirer les travaux dans le Parc qui porte son nom. Une fois arrivé à Saint-Rémy, dont un des points d'intérêt est son Monastère de rite byzantin, vous prendrez la route du retour en longeant les berges du Canal de Bourgogne. Ce cours d'eau artificiel a connu un bel essor au 19ème siècle et a été très utilisé pour le commerce mais aujourd'hui il est totalement dédié à la plaisance. Vous croiserez sans doute de nombreux bateaux et de tout aussi nombreux touristes à vélo qui apprécient tant ces anciens chemins de halage aménagés en véloroute.



Entre Canal et Châteaux

29.8 km
📍



Circuit varié qui traverse quatre villages et allie le charme des promenades en forêt et le rêve le long du Canal de Bourgogne. Magnifiques points de vue sur la vallée de l'Ouche depuis Colombier et sur les châteaux forts de Chaudenay-le-Château et Châteauneuf-en-Auxois.



Circuit du val de Seine

30.3 km
📍



Ce circuit placé sous le signe de la pierre de Bourgogne est dédié à tous les amateurs du petit patrimoine rural. Des noms un brin mystérieux et teintés d'histoire jalonnent ce parcours : Baigneux-les-Juifs, l'Ermitage du Val de Seine, la Forge... C'est parti.

Mes recommandations (suite)



Vallon de Fontenay



Chemin des Sources de l'Ouche



Chemin de la Montagne



Le Rail d'antan

le en
**TERRES
d'AUXOIS**

31.6
km



Fondée en 1115 par Saint Bernard, l'Abbaye de Fontenay fut implantée au creux d'un espace de forêts, dans un petit vallon parcouru par le ruisseau de Fontenay. Indispensable à la vie des moines, il s'écoule depuis, sa source au pied du village de Touillon, jusqu'à l'abbaye par une succession de petits bassins et d'étangs, encore présents dans le paysage.

34.2
km



Cette balade vous conduira à la source.. aux sources, même, car, ici, elles sont au nombre de sept. Mais avant, il y a les moulins, les lavoirs ou autres hôtels de voyageurs et aussi le point de départ d'une très ancienne ligne ferroviaire. Le chemin de fer de la Vallée de l'Ouche, un moment de détente idéal en famille ! (Voix Féminine : Béatrice BOURÉLY) 01. Bligny-sur-Ouche Chers amis randonneurs, bienvenue. Nous sommes ici au coeur de la vallée, sur le chemin des sources de l'Ouche. C'est le nom de cette randonnée d'une dizaine de kilomètres, qui va vous emmener jusqu'à la source de la rivière. Jusqu'aux sources, même, car elles sont au nombre de sept, nous le verrons tout à l'heure. Mais avant cela, voici Bligny-sur-Ouche, le point de départ de votre cheminement. Avant de prendre la route, arrêtez-vous devant l'impressionnante mairie, puis devant les halles du 19e siècle. Elevée en 1837 à l'extrémité d'une vaste esplanade, cette étape touche d'un côté, le quartier artisanal étiré le long de la rivière et de l'autre, un quartier historique étiré sur la

: Restaurants : Activités et Loisirs : Nature : Culturel : Dégustations

34.2
km



Panoramas sublimes sur la campagne de Bligny-sur-Ouche, moulins et chemin de fer touristique, c'est le trio proposé par le chemin de la montagne. Il règne ici la quiétude de la campagne d'avant la modernité. Le bocage trace des traits qui délimitent les parcelles et de petits bosquets. C'est un véritable havre de paix pour la faune sauvage. Alors ouvrez l'œil ! (Voix Féminine : Béatrice BOURÉLY) 01. Bligny-sur-Ouche Bligny sur Ouche... 2 minutes d'arrêt. Il vous en faudra plus pour apprécier cette belle bourgade nichée dans la Vallée de l'Ouche. Paisible Vallée de l'Ouche au coeur de laquelle nous vous souhaitons la bienvenue et notamment sur le chemin de la Montagne. Un sentier de 10 km 700. La boucle de randonnée encercle tel un rempart, une micro vallée de deux kilomètres carrés. Ce rempart, c'est la montagne de Nus. Depuis la hauteur, les panoramas sont sublimes sur la campagne de Bligny-sur-Ouche, sur les villages de Vic-des-Prés et Ecutigny. Bligny-sur-Ouche est donc notre point de départ avec sa partie haute dominée par l'église et

34.2
km



Qui n'a pas rêvé de réserver un train à très petite vitesse, histoire de goûter le paysage ! Rail d'antan mais frais et neuf comme un sou. Alors soit vous marchez, soit vous roulez ou les deux, à vous de choisir votre billet.

Mes recommandations (suite)

Toutes les activités et loisirs

Les incontournables

OFFICE DE TOURISME DES TERRES D'AUXOIS
TERRES-AUXOIS.FR

Bienvenue en
**TERRES
d'AUXOIS**



Tour de la vallée du Rhoin

36.7 km
📍



Envie de prendre de la hauteur, cette balade a été pensée pour vous. Il suffit de lever les yeux et vous pourrez peut-être apercevoir le faucon pèlerin, réputé pour ses piques vertigineux à plus de 200 km/h. C'est parti. Les vignerons sont fiers et heureux de vous faire découvrir leur métier et leurs terroirs. Les paysages que vous traverserez nécessitent de nombreux soins et une attention particulière tout au long de l'année. Pour votre sécurité et une bonne cohabitation, soyez vigilants à proximité des engins que vous croiserez et respectueux envers les personnes que vous rencontrerez et qui œuvrent dans les vignes. L'abus d'alcool est dangereux pour la santé, consommez avec modération.



Circuit des cigognes noires

39.8 km
📍



La cigogne noire est une affaire de connaisseurs et de chanceux alors si vous êtes un amoureux de la nature, laissez-vous conter fleurette par cette jolie vache brune qui se prélassse paresseusement dans les prairies. Mine de rien, tout le monde nous l'envie et elle est la vache préférée des américains. Alors, que dire de plus ! Visuel : OT Pays Châtillonnais © M. SALOMON

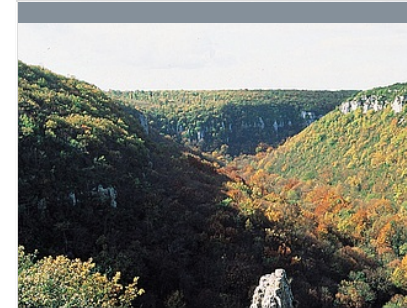


Balade à Gevrey-Chambertin

43.3 km
📍



Joyau de la Côte de Nuits, Gevrey-Chambertin est une importante commune viticole dont le nom rayonne à travers le monde. Son histoire et son patrimoine sont liés au vin et font toute la richesse et la singularité de ce village. Textes : Côte-d'Or Tourisme © Béatrice BOURÉLY Les vignerons sont fiers et heureux de vous faire découvrir leur métier et leurs terroirs. Les paysages que vous traverserez nécessitent de nombreux soins et une attention particulière tout au long de l'année. Pour votre sécurité et une bonne cohabitation, soyez vigilants à proximité des engins que vous croiserez et respectueux envers les personnes que vous rencontrerez et qui œuvrent dans les vignes. L'abus d'alcool est dangereux pour la santé, consommez avec modération.



Sentier du Tacot

43.3 km
📍



À la fin du XIXe est né le projet d'un tramway reliant Dijon à Beaune. Le tracé retenu par les Hautes-Côtes devait permettre le développement d'une région très isolée et éviter le passage délicat dans le vignoble entre Gevrey-Chambertin et Beaune. Des travaux importants sont nécessaires, en particulier entre Gevrey-Chambertin et Morey-Saint-Denis. Ils sont interrompus à plusieurs reprises e, raison de la guerre. Il faudra attendre 1921 pour que le chemin de fer atteigne Chamboeuf, Semezanges, Ternant, l'Étang-Vergy, Messanges jusqu'à Beaune. Le tacot est à vapeur sur le tronçon de Gevrey-Chambertin à Beaune, la ligne n'étant pas électrifiée. Le temp de trajet de Dijon à Beaune est alors de 4h. Le fonctionnement sera de courte durée. En 1936, le train s'arrête, remplacé par un bus. Pour la liaison Dijon - Gevrey, un tramway électrique fonctionna de 1908 jusqu'en 1953. Important : Les forêts traversées par le sentier du Tacot



La Voie des Vignes : de Marsannay-la-Côte à Santenay

43.3 km
📍



VELO & FROMAGES SUR LA VOIE DES VIGNES Quoi de mieux qu'associer le vélo et le fromage pour représenter toute la diversité des patrimoines et des savoir-faire français ? La Côte-d'Or, en inscrivant la Voie des Vignes (qui relie désormais la côte de Beaune à Marsannay-la-Côte) au concept « Vélo & fromages, la France sur un plateau » propose aux cyclistes curieux et gourmands un itinéraire de 67 km. Les hébergements et restaurants détenteurs de la marque Accueil Vélo offriront sur place tous les services utiles pour les cyclistes, et des entreprises comme les Fromageries Gaugry ou Delin, la Chèvrerie de Hautes-Côtes, la coopérative laitière de Bourgogne ou l'Abbaye de Cîteaux joueront également le jeu. Les vignerons sont fiers et heureux de vous faire découvrir leur métier et leurs terroirs. Les paysages que vous traverserez nécessitent de nombreux soins et une attention particulière tout

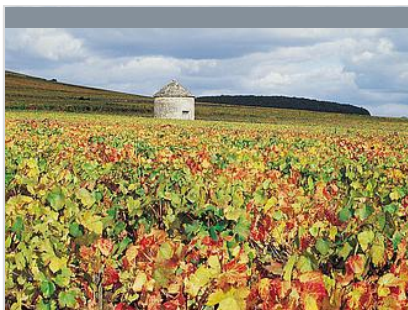
Mes recommandations (suite)

Toutes les activités et loisirs

Les incontournables

OFFICE DE TOURISME DES TERRES D'AUXOIS
TERRES-AUXOIS.FR

Bienvenue en
**TERRES
d'AUXOIS**



Chemin des vignes

43.4 km
📍



Cette balade à travers vignes et forêt vous fait voyager au pays des grands crus de Bourgogne. Vignes, cabotes, meurgers, murets... Tous les éléments qui constituent une richesse désormais inscrite au Patrimoine Mondial de l'UNESCO s'offrent à vous. Les vigneronnes sont fières et heureuses de vous faire découvrir leur métier et leurs terroirs. Les paysages que vous traverserez nécessitent de nombreux soins et une attention particulière tout au long de l'année. Pour votre sécurité et une bonne cohabitation, soyez vigilants à proximité des engins que vous croiserez et respectueux envers les personnes que vous rencontrerez et qui œuvrent dans les vignes. L'abus d'alcool est dangereux pour la santé, consommez avec modération



Le Canal de Bourgogne : Dijon à Rougemont

43.4 km
📍



VELO & FROMAGES SUR LE CANAL DE BOURGOGNE Idéal pour les cyclotouristes gourmands et curieux : le parcours de la voie verte du Canal de Bourgogne a le label national ! « Vélo & Fromages » Ce concept permet de découvrir à travers un tourisme doux et respectueux de l'environnement, la diversité des savoir-faire liés à la filière fromagère. Profitez - en pour goûter aux 3 appellations réputées présentent le long de cet itinéraire : l'Epoisses, le Soumaintrain et le Chaource. La voie verte du Canal de Bourgogne ce n'est pas moins de 215 km entre la Côte-d'Or et l'Yonne pour sillonner un territoire aux richesses patrimoniales et naturelles insoupçonnées. Avec près de 80 prestations recensées (sites fromagers, hébergements ou restaurants ayant la marque Accueil Vélo), tout est mis en œuvre pour permettre aux cyclistes de bénéficier des meilleurs services pour une expérience sportive et gastronomique.



Sentier des biques

43.5 km
📍



"C'est les gens de Bouze qui sont de bons enfants, mes enfants ! A Z'élèvent des biques pour encorner les passants, mes enfants". Ne riez pas trop car les vieilles légendes ont souvent la peau dure ! Les vigneronnes sont fières et heureuses de vous faire découvrir leur métier et leurs terroirs. Les paysages que vous traverserez nécessitent de nombreux soins et une attention particulière tout au long de l'année. Pour votre sécurité et une bonne cohabitation, soyez vigilants à proximité des engins que vous croiserez et respectueux envers les personnes que vous rencontrerez et qui œuvrent dans les vignes. L'abus d'alcool est dangereux pour la santé, consommez avec modération.



La Balade de l'escargot

43.7 km
📍



Cette balade vous emmène au cœur du vignoble et du vieux bourg de Chenôve. Mais ce n'est pas tout, vous en saurez plus à la fin de votre périple... Texte : Béatrice BOURELY Voix féminine : Béatrice BOURELY



Au cœur des Grands Crus de Bourgogne

44.0 km
📍



Les Grands Crus, ce sont les seigneurs de la Bourgogne. Ils sont au sommet de la hiérarchie des vins, réputés dans le monde entier pour leurs qualités exceptionnelles ... Sur les 33 Grands Crus que compte la Bourgogne toute entière, Morey-Saint-Denis en produit 5 à lui seul : le Clos de la Roche, le Clos Saint-Denis, le Clos des Lambrays, le Clos de Tart, et Les Bonnes Mares. Les vigneronnes sont fières et heureuses de vous faire découvrir leur métier et leurs terroirs. Les paysages que vous traverserez nécessitent de nombreux soins et une attention particulière tout au long de l'année. Pour votre sécurité et une bonne cohabitation, soyez vigilants à proximité des engins que vous croiserez et respectueux envers les personnes que vous rencontrerez et qui œuvrent dans les vignes. L'abus d'alcool est dangereux pour la santé, consommez avec modération.

Mes recommandations (suite)

Toutes les activités et loisirs

Les incontournables

OFFICE DE TOURISME DES TERRES D'AUXOIS
TERRES-AUXOIS.FR

Bienvenue en
**TERRES
d'AUXOIS**



Circuit des moines

44.7 km



Ici, vous marchez dans les pas des fondateurs de Cîteaux, cette abbaye fondatrice d'un ordre monastique qui rayonna à partir du 12e siècle sur tout l'Occident, du Portugal à l'Estonie. Grandeur et humilité sont les maîtres mots de cette balade, non, de ce pèlerinage bourguignon. La crosse frappée du « C » de Cîteaux est assurément votre compagnon de route. Les vigneronniers sont fiers et heureux de vous faire découvrir leur métier et leurs terroirs. Les paysages que vous traverserez nécessitent de nombreux soins et une attention particulière tout au long de l'année. Pour votre sécurité et une bonne cohabitation, soyez vigilants à proximité des engins que vous croiserez et respectueux envers les personnes que vous rencontrerez et qui œuvrent dans les vignes. L'abus d'alcool est dangereux pour la santé, consommez avec modération.



La Route des Grands Crus de Bourgogne, Dijon-Beaune

44.8 km



Balade avec tous les arrêts : de 3 à 4 heures Balade express : environ 1h30 Étroitement liés, la Route des grands crus et les Climats de Bourgogne ne se découvrent et ne se savourent que dans un perpétuel aller-retour. Créée en 1937 par le Conseil général de la Côte-d'Or, la route a été imaginée à travers les paysages mythiques des grands crus bourguignons. Un vignoble composé des Climats, ces 1247 parcelles qui lui ont valu la reconnaissance de l'UNESCO. - Les vigneronniers sont fiers et heureux de vous faire découvrir leur métier et leurs terroirs. Les paysages que vous traverserez nécessitent de nombreux soins et une attention particulière tout au long de l'année. Pour votre sécurité et une bonne cohabitation, soyez vigilants à proximité des engins que vous croiserez et respectueux envers les personnes que vous rencontrerez et qui œuvrent dans les vignes. - L'abus d'alcool est dangereux pour la santé, consommez avec modération.



Autour du Clos de Vougeot

45.3 km



Bienvenue à Vougeot, en côte de Nuits. La côte de Nuits... qu'est-ce que cela veut dire ? En Bourgogne, lorsque l'on dit que l'on est « sur la Côte », il n'est pas question de plage et de mer... ou alors d'un océan de vignes. En fait ici, la Côte, c'est « la montagne » ! Une petite montagne, certes, mais c'est ainsi que les bourguignons appellent les coteaux (tiens tiens...) qui s'étendent de Dijon aux Maranges et sont couverts du raisin le plus raffiné au monde. Les vigneronniers sont fiers et heureux de vous faire découvrir leur métier et leurs terroirs. Les paysages que vous traverserez nécessitent de nombreux soins et une attention particulière tout au long de l'année. Pour votre sécurité et une bonne cohabitation, soyez vigilants à proximité des engins que vous croiserez et respectueux envers les personnes que vous rencontrerez et qui œuvrent dans les vignes. L'abus d'alcool est dangereux pour la santé, consommez avec modération.



Balade dans Dijon

45.5 km



Un angle original pour cette balade dans le cœur historique de la capitale de la Bourgogne : le rôle que Dijon a joué dans la formation des Climats du Vignoble de Bourgogne classés au Patrimoine mondial de l'UNESCO. Lieu du pouvoir, Dijon a joué un rôle politique, réglementaire et technique. A découvrir au fil des rues : vestiges d'anciens monastères, Palais des ducs et des États de Bourgogne, bibliothèque et archives, ancien Parlement de Bourgogne et les nombreux hôtels des parlementaires... A chaque étape, prenez votre temps, regardez autour de vous et profitez... Texte : Béatrice BOURELY



Sentier des Roches

49.2 km



Des vignes, des falaises et des vestiges médiévaux sont au menu de cette balade. Etiré entre les villages, ce sentier chemine entre les vignes de Saint-Romain, parties prenantes dans la candidature des Climats du vignoble de Bourgogne au patrimoine mondial de l'Unesco. Ici, les traces d'occupation humaine remontent au Néolithique les ruines du village oublié de Dracy ne manqueront pas de vous émouvoir tant on sent encore l'histoire de ses lointains habitants. Les vigneronniers sont fiers et heureux de vous faire découvrir leur métier et leurs terroirs. Les paysages que vous traverserez nécessitent de nombreux soins et une attention particulière tout au long de l'année. Pour votre sécurité et une bonne cohabitation, soyez vigilants à proximité des engins que vous croiserez et respectueux envers les personnes que vous rencontrerez et qui œuvrent dans les vignes. L'abus d'alcool est dangereux pour la santé, consommez avec modération.

Mes recommandations (suite)

Toutes les activités et loisirs

Les incontournables

OFFICE DE TOURISME DES TERRES D'AUXOIS
TERRES-AUXOIS.FR

Bienvenue en
**TERRES
d'AUXOIS**



Sentier Meursault-Blagny

49.4 km



N'allez pas croire que nous sommes prétentieux, loin de là néanmoins on dit du terroir de Meursault qu'il produit les meilleurs vins blancs du monde... Et c'est vrai. En tout cas, voilà le village le plus réputé de tous les crus blancs des vins de Bourgogne. C'est donc au coeur d'un terroir béni des Dieux que vous allez cheminer sous la protection de Saint-Christophe, patron des voyageurs. Alors, en route ! Les vigneronns sont fiers et heureux de vous faire découvrir leur métier et leurs terroirs. Les paysages que vous traverserez nécessitent de nombreux soins et une attention particulière tout au long de l'année. Pour votre sécurité et une bonne cohabitation, soyez vigilants à proximité des engins que vous croiserez et respectueux envers les personnes que vous rencontrerez et qui œuvrent dans les vignes. L'abus d'alcool est dangereux pour la santé, consommez avec modération.



Circuit de la Baume

49.5 km



Vous êtes au coeur du pays châtillonnais où simplicité et quiétude sont les maîtres mots. La grotte de la Baume, site préhistorique du paléolithique est la curiosité incontournable de cette balade 100% nature. Côté gourmand, les spécialités régionales d'Yvette à l'auberge de la Baume seront le plus de cette journée



Circuit du Val des Choues

50.8 km



Nous sommes ici à l'abbaye du Val des Choues en plein coeur du Parc national de forêts. Etrange lieu, silencieux et spirituel, qui semble perdu au milieu des bois mais qui change de visage dès la porte franchie. Que se cache t-il derrière l'Ordre du Val des Choues et pourquoi entend-on tout à coup ces aboiements ? A vous de voir.



Centre culturel ARCADE/Château de Sainte Colombe en Auxois

☎ 07 71 07 04 92

4 rue des Grangeots

🌐 <http://www.arcade-designalacampagne.fr>

6.8 km

📍 SAINTE-COLOMBE-EN-AUXOIS

Fondée en 1986 pour sauvegarder le Château de Sainte-Colombe-en-Auxois, l'association ARCADE atteint son 1er objectif en 1991 avec l'inscription de l'édifice à l'Inventaire Supplémentaire des Monuments Historiques. Décidée à poursuivre son action, ARCADE fait le choix de développer un projet culturel et touristique sur le site du château, au sein des bâtiments des XVIIe et XVIIIe siècles et confirme son positionnement en se dotant de la baseline "Design à la campagne®". ARCADE propose ainsi un engagement politique, social et culturel fort : être un lieu de diffusion et de création contemporaine en design et métiers d'art, en milieu rural. Pour les prochaines années, ARCADE Design à la campagne® choisit de poursuivre les objectifs suivants :> la création d'une dimension recherche en design, en lien avec le territoire autour d'une réflexion transversale portant sur les enjeux et les impacts socio-écologiques de notre société.> la mise en place d'un



Brasserie Burgonde - Nicolas Bretillon

☎ 06.78.57.29.15

10, rue de Verdun

🌐 <http://brasserie-burgonde.fr/>

8.8 km

📍 VITTEAUX

La Brasserie Burgonde est installée à VITTEAUX (21) au coeur du Pays de l'Auxois. Nous brassons de la bière depuis 2000 (anciennement Brasserie du Roy jusqu'en 2003, puis Association des Brasseurs Amateurs de l'Auxois de 2004 à 2007). Le Brasseur-Fondateur : Nicolas BRETILLON a élaboré toutes les recettes de bières avec une grande passion et un grand respect des traditions ce qui lui a valu l'attribution de deux Prix au Concours National de Bières du Musée français de la Brasserie de Saint Nicolas-de-Port (54): Fourquet D'OR 2000 pour sa Bière Blonde. Fourquet d'ARGENT 2006 pour sa Bière Blanche. Le Brasseur maîtrise tout les procédés de fabrication en passant par la sélection des matières premières nécessaires au brassage (malts d'orge, blé, avoine, houblons, levures), la maîtrise de la fermentation, la garde ainsi que la mise en bouteilles. Les céréales et le malt sont issus en quasi totalité de notre agriculteur



Map data ©2024

